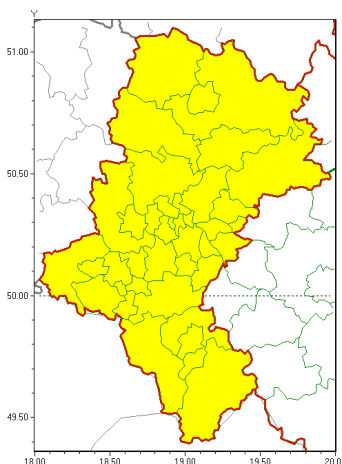




Zasięg ostrzeżeń w województwie

Silny wiatr  
2022-02-04 13:09



**WOJEWÓDZTWO ŁĄSKIE**  
**OSTRZEŻENIA METEOROLOGICZNE ZBIORCZO NR 35**  
**WYKAZ OBYWÓW ZUJACYCH OSTRZEŻENIE**  
**o godz. 13:09 dnia 04.02.2022**

Zjawisko/Stopień zagrożenia	Silny wiatr/1
Obszar (w nawiasie numer ostrzeżenia dla powiatu)	powiaty: białski(14), bielski(22), Bielsko-Biała(22), bieruńsko-lędziński(13), Bytom(13), Chorzów(13), cieszyński(26), Czestochowa(14), czestochowski(14), Dąbrowa Górnicza(14), Gliwice(13), gliwicki(13), Jastrzębie-Zdrój(15), Jaworzno(13), Katowice(13), kłobucki(14), lubliniecki(13), mikołowski(13), Mysłowice(13), myszkowski(14), Piekary Śląskie(13), pszczyński(15), raciborski(14), Ruda Śląska(13), rybnicki(14), Rybnik(14), Siemianowice Śląskie(13), Sosnowiec(13), wietrzychowice(13), tarnogórski(13), Tychy(13), wodzisławski(15), Zabrze(13), zawierciański(14), żyry(14), żywiecki(26)
Ważność	od godz. 04:00 dnia 05.02.2022 do godz. 10:00 dnia 05.02.2022
Prawdopodobieństwo	70%
Przebieg	Prognozuje się wystąpienie wiatru o średniej prędkości od 35 km/h do 45 km/h, w porywach do 75 km/h, z zachodu.
SMS	IMGW-PIB OSTRZEŻENIA: WIATR/1 Łąskie (wszystkie powiaty) od 04:00/05.02 do 10:00/05.02.2022 prędkość do 45 km/h, porywy do 75 km/h, W. Dotyczy powiatów: wszystkie powiaty.
RSO	Woj. Łąskie (wszystkie powiaty), IMGW-PIB wydał ostrzeżenie pierwszego stopnia o silnym wietrze
Uwagi	Brak.
Dyrektor synoptyk IMGW-PIB	Adam Michniewski



Instytut Meteorologii i Gospodarki Wodnej - Państwowy Instytut Badawczy

**Biuro Prognoz Meteorologicznych w Krakowie**

30-215 Kraków ul. Piotra Borowego 14

tel: 12-6398150, fax: 12-4251973

email: [meteo.krakow@imgw.pl](mailto:meteo.krakow@imgw.pl)

www: [www: www.imgw.pl](http://www.imgw.pl)

Opracowanie niniejsze i jego format, jako przedmiot prawa autorskiego podlega ochronie prawnej, zgodnie z przepisami ustawy z dnia 4 lutego 1994r o prawie autorskim i prawach pokrewnych (dz. U. z 2006 r. Nr 90, poz. 631 z późn. zm.).

Wszelkie dalsze udostępnianie, rozpowszechnianie (przedruk, kopiowanie, wiadomości sms) jest dozwolone wyłącznie w formie dosłownej z bezwzględnym wskazaniem źródła informacji tj. IMGW-PIB.