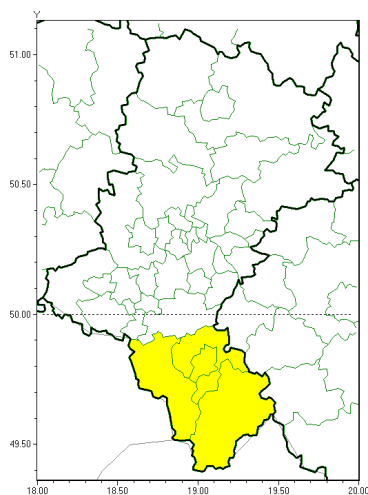


**PROGNOZA NIEBEZPIECZNYCH ZJAWISK METEOROLOGICZNYCH
NA PIERWSZ DOB**

| | |
|--|--|
| Obszar | Województwo łódzkie |
| Ważność (cz. urz.) | od godz. 07:30 dnia 06.02.2022 (niedziela) do godz. 07:30 dnia 07.02.2022 (poniedziałek) |
| Zjawisko/stopec zagrożenia Kryteria | Silny wiatr/1 (wszystkie powiaty) Silny wiatr o średniej prędkości 20-35 km/h w porywach o prędkości do 75 km/h. |



**PROGNOZA NIEBEZPIECZNYCH ZJAWISK METEOROLOGICZNYCH
NA DRUGI DOB**

| | |
|---|--|
| Obszar | Województwo lubelskie |
| Ważność (cz. urz.) | od godz. 07:30 dnia 07.02.2022 (poniedziałek) do godz. 07:30 dnia 08.02.2022 (wtorek) |
| Zjawisko/stopień zagrożenia Kryteria | Oblodzenie/1 (<i>bielski, Bielsko-Biała, cieszyński i żywiecki</i>) Spadek temperatury powietrza poniżej 0°C powodujący zamarzanie mokrych nawierzchni dróg i chodników. |



Instytut Meteorologii i Gospodarki Wodnej - Państwowy Instytut Badawczy

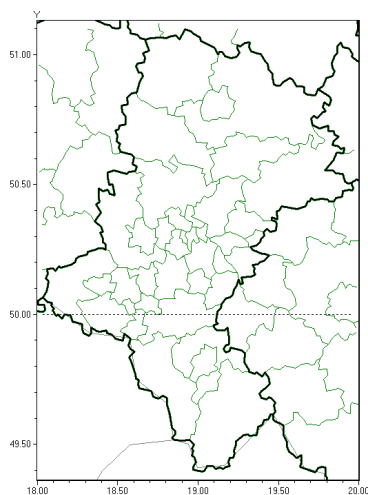
Centralne Biuro Prognoz Meteorologicznych w Warszawie

01-673 Warszawa ul. Podleńska 61

tel: 22-5694150, fax: 22-8345097

email: synoptyk.kraju@imgw.pl

www: www.imgw.pl



**PROGNOZA NIEBEZPIECZNYCH ZJAWISK METEOROLOGICZNYCH
NA TRZECI DOB**

| | |
|--|--|
| Obszar | Województwo łódzkie |
| Ważność (cz. urz.) | od godz. 07:30 dnia 08.02.2022 (wtorek) do godz. 07:30 dnia 09.02.2022 (roda) |
| Zjawisko/stopec zagrożenia Kryteria | Nie przewiduje się /- |



Instytut Meteorologii i Gospodarki Wodnej - Państwowy Instytut Badawczy

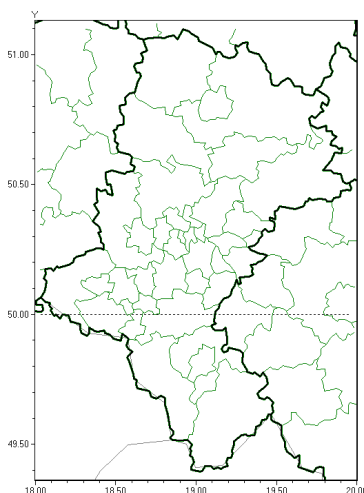
Centralne Biuro Prognoz Meteorologicznych w Warszawie

01-673 Warszawa ul. Podleśna 61

tel: 22-5694150, fax: 22-8345097

email: synoptyk.kraju@imgw.pl

www: www.imgw.pl



PROGNOZA NIEBEZPIECZNYCH ZJAWISK METEOROLOGICZNYCH

NA CZWARTAK DOB

| | |
|---|--|
| Obszar | Województwo łódzkie |
| Ważność (cz. urz.) | od godz. 07:30 dnia 09.02.2022 (sobota) do godz. 07:30 dnia 10.02.2022 (czwartek) |
| Zjawisko/stopień zagrożenia Kryteria | Nie przewiduje się /- |

| | |
|------------------------------------|--|
| Dyktujący synoptyk IMGW-PIB | Małgorzata Tomczuk |
| Godzina i data wydania | godz. 14:37 dnia 05.02.2022 |
| Uwagi | Prognoza niebezpiecznych zjawisk meteorologicznych jest informacją orientacyjną. Wydawanie depeszy OSTRZEŻENIE uniemożliwia i anuluje wszystkie informacje dotyczące tego samego okresu i zjawiska zawarte w prognozie. Sprawdź aktualne ostrzeżenia oraz teksty prognoz synoptycznych. |

Opracowanie niniejsze i jego format, jako przedmiot prawa autorskiego podlega ochronie prawnej, zgodnie z przepisami ustawy z dnia 4 lutego 1994r o prawie autorskim i prawach pokrewnych (dz. U. z 2006 r. Nr 90, poz. 631 z późn. zm.).

Wszelkie dalsze udostępnianie, rozpowszechnianie (przedruk, kopiowanie, wiadomości sms) jest dozwolone wyłącznie w formie dosłownej z bezwzględnym wskazaniem źródła informacji tj. IMGW-PIB.