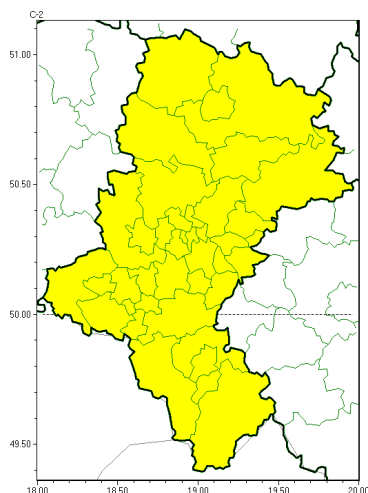




Przymrozki



**PROGNOZA NIEBEZPIECZNYCH ZJAWISK METEOROLOGICZNYCH  
NA PIERWSZ DOB**

<b>Obszar</b>	Województwo łódzkie
<b>Ważność (cz. urz.)</b>	od godz. 07:30 dnia 19.04.2022 (wtorek) do godz. 07:30 dnia 20.04.2022 (roda)
<b>Zjawisko/stopec zagrożenia Kryteria</b>	<b>Przymrozki/1</b> (wszystkie powiaty) W okresie wiosennej wegetacji roślin spadek temperatury powietrza poniżej 0°C lub spadek temperatury przy gruncie poniżej -1°C.



Instytut Meteorologii i Gospodarki Wodnej - Państwowy Instytut Badawczy

**Centralne Biuro Prognoz Meteorologicznych w Warszawie**

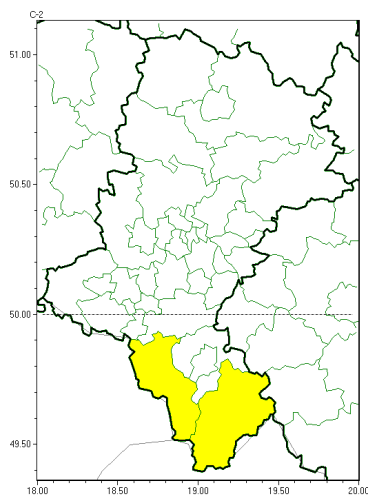
01-673 Warszawa ul. Podleńska 61

tel: 22-5694150, fax: 22-8345097

email: synoptyk.kraju@imgw.pl

www: www.imgw.pl

### Przymrozki

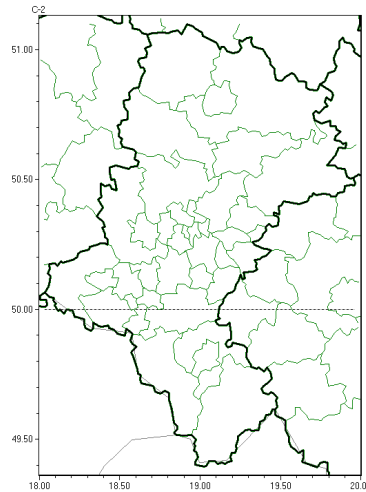


## **PROGNOZA NIEBEZPIECZNYCH ZJAWISK METEOROLOGICZNYCH NA DRUGI DOB**

<b>Obszar</b>	Województwo łódzkie
<b>Ważność (cz. urz.)</b>	od godz. 07:30 dnia 20.04.2022 (piątek) do godz. 07:30 dnia 21.04.2022 (sobota)
<b>Zjawisko/stopień zagrożenia Kryteria</b>	<b>Przymrozki/1</b> (niebezpieczeństwo dla upraw i zwierząt) W okresie wiosennej wegetacji roślin spadek temperatury powietrza poniżej 0°C lub spadek temperatury przy gruncie poniżej -1°C.



Brak niebezpiecznych zjawisk

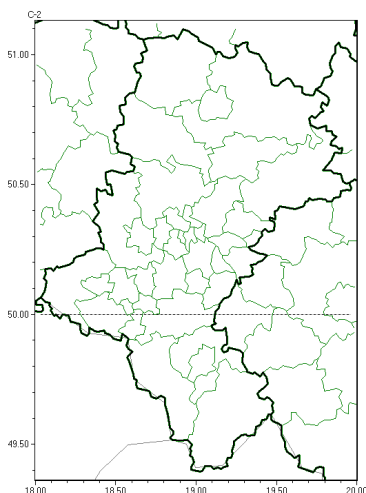


**PROGNOZA NIEBEZPIECZNYCH ZJAWISK METEOROLOGICZNYCH  
NA TRZECI DOB**

<b>Obszar</b>	Województwo łódzkie
<b>Ważność (cz. urz.)</b>	od godz. 07:30 dnia 21.04.2022 (czwartek) do godz. 07:30 dnia 22.04.2022 (piątek)
<b>Zjawisko/stopec zagrożenia Kryteria</b>	Nie przewiduje się /-



Brak niebezpiecznych zjawisk



**PROGNOZA NIEBEZPIECZNYCH ZJAWISK METEOROLOGICZNYCH**

**NA CZWARTY DZIEŃ**

<b>Obszar</b>	Województwo lubelskie
<b>Ważność (cz. urz.)</b>	od godz. 07:30 dnia 22.04.2022 (piątek) do godz. 07:30 dnia 23.04.2022 (sobota)
<b>Zjawisko/stopień zagrożenia Kryteria</b>	Nie przewiduje się /-

<b>Dyżurny synoptyk IMGW-PIB</b>	Grażyna Dąbrowska
<b>Godzina i data wydania</b>	godz. 14:20 dnia 18.04.2022
<b>Uwagi</b>	Prognoza niebezpiecznych zjawisk meteorologicznych jest informacją orientacyjną. Wydawanie depeszy OSTRZEŻENIE uniemożliwia i anuluje wszystkie informacje dotyczące tego samego okresu i zjawiska zawarte w prognozie. <b>Sprawdź aktualne ostrzeżenia oraz teksty prognoz synoptycznych.</b>
Opracowanie niniejsze i jego format, jako przedmiot prawa autorskiego podlega ochronie prawnej, zgodnie z przepisami ustawy z dnia 4 lutego 1994r o prawie autorskim i prawach pokrewnych (dz. U. z 2006 r. Nr 90, poz. 631 z późn. zm.). Wszelkie dalsze udostępnianie, rozpowszechnianie (przedruk, kopiowanie, wiadomości sms) jest dozwolone wyłącznie w formie dosłownej z bezwzględnym wskazaniem źródła informacji tj. IMGW-PIB.	