



Instytut Meteorologii i Gospodarki Wodnej - Państwowy Instytut Badawczy

Centralne Biuro Prognoz Meteorologicznych w Warszawie

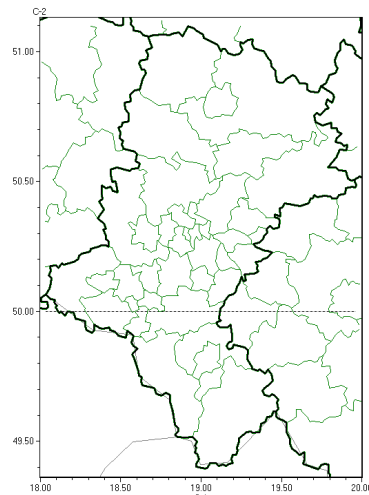
01-673 Warszawa ul. Podleśna 61

tel: 22-5694150, fax: 22-8345097

email: synoptyk.kraju@imgw.pl

www: www.imgw.pl

Brak niebezpiecznych zjawisk



**PROGNOZA NIEBEZPIECZNYCH ZJAWISK METEOROLOGICZNYCH
NA PIERWSZ DOB**

Obszar	Województwo łódzkie
Ważność (cz. urz.)	od godz. 07:30 dnia 10.05.2022 (wtorek) do godz. 07:30 dnia 11.05.2022 (roda)
Zjawisko/stopień zagrożenia Kryteria	Nie przewiduje się /-



Instytut Meteorologii i Gospodarki Wodnej - Państwowy Instytut Badawczy

Centralne Biuro Prognoz Meteorologicznych w Warszawie

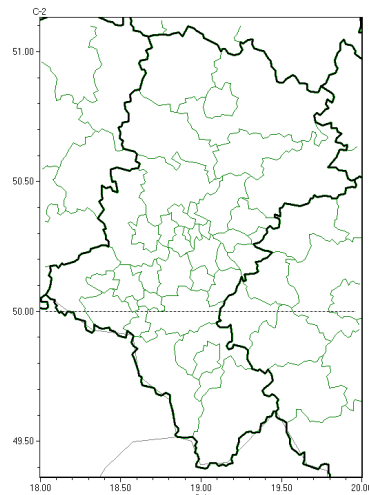
01-673 Warszawa ul. Podleśna 61

tel: 22-5694150, fax: 22-8345097

email: synoptyk.kraju@imgw.pl

www: www.imgw.pl

Brak niebezpiecznych zjawisk



**PROGNOZA NIEBEZPIECZNYCH ZJAWISK METEOROLOGICZNYCH
NA DRUGI DOB**

Obszar	Województwo lubelskie
Ważność (cz. urz.)	od godz. 07:30 dnia 11.05.2022 (roda) do godz. 07:30 dnia 12.05.2022 (czwartek)
Zjawisko/stopień zagrożenia Kryteria	Nie przewiduje się /-



Instytut Meteorologii i Gospodarki Wodnej - Państwowy Instytut Badawczy

Centralne Biuro Prognoz Meteorologicznych w Warszawie

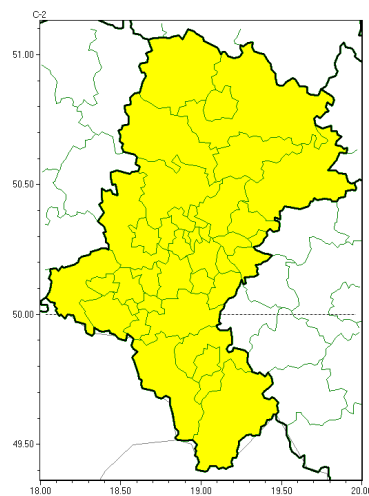
01-673 Warszawa ul. Podleśna 61

tel: 22-5694150, fax: 22-8345097

email: synoptyk.kraju@imgw.pl

www: www.imgw.pl

Burze z gradem

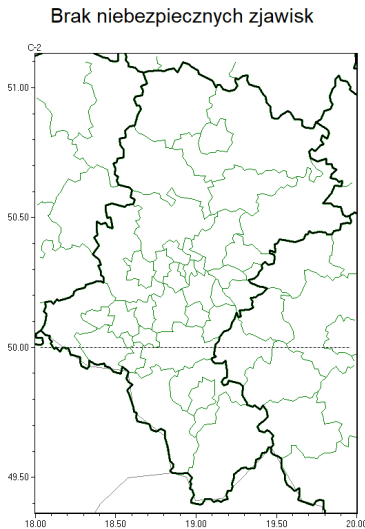


**PROGNOZA NIEBEZPIECZNYCH ZJAWISK METEOROLOGICZNYCH
NA TRZECI DOB**

Obszar	Województwo lubelskie
Ważność (cz. urz.)	od godz. 07:30 dnia 12.05.2022 (czwartek) do godz. 07:30 dnia 13.05.2022 (piątek)
Zjawisko/stopec zagrożenia Kryteria	Burze z gradem/1 (wszystkie powiaty) Burze z opadami deszczu 20-30 mm, lokalnie do 40 mm lub porywami wiatru o prędkości 70-90 km/h. Lokalnie opady gradu.



Instytut Meteorologii i Gospodarki Wodnej - Państwowy Instytut Badawczy
Centralne Biuro Prognoz Meteorologicznych w Warszawie
01-673 Warszawa ul. Podleśna 61
tel: 22-5694150, fax: 22-8345097
email: synoptyk.kraju@imgw.pl
www: www.imgw.pl



**PROGNOZA NIEBEZPIECZNYCH ZJAWISK METEOROLOGICZNYCH
NA CZWARTY DZIEŃ**

Obszar	Województwo łódzkie
Ważność (cz. urz.)	od godz. 07:30 dnia 13.05.2022 (piątek) do godz. 07:30 dnia 14.05.2022 (sobota)
Zjawisko/stopień zagrożenia Kryteria	Nie przewiduje się /-

Dyżurny synoptyk IMGW-PIB	Małgorzata Tomczuk
Godzina i data wydania	godz. 15:08 dnia 09.05.2022
Uwagi	Prognoza niebezpiecznych zjawisk meteorologicznych jest informacją orientacyjną. Wydawanie depeszy OSTRZEŻENIE uniemożliwia i anuluje wszystkie informacje dotyczące tego samego okresu i zjawiska zawarte w prognozie. Sprawdź aktualne ostrzeżenia oraz teksty prognoz synoptycznych.

Opracowanie niniejsze i jego format, jako przedmiot prawa autorskiego podlega ochronie prawnej, zgodnie z przepisami ustawy z dnia 4 lutego 1994r o prawie autorskim i prawach pokrewnych (dz. U. z 2006 r. Nr 90, poz. 631 z późn. zm.).

Wszelkie dalsze udostępnianie, rozpowszechnianie (przedruk, kopiowanie, wiadomości sms) jest dozwolone wyłącznie w formie dosłownej z bezwzględnym wskazaniem źródła informacji tj. IMGW-PIB.