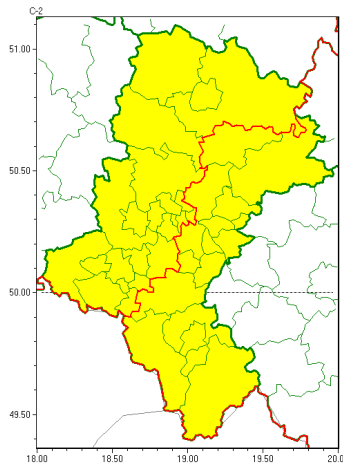




Zasięg ostrzeżeń w województwie

Burze z gradem  
2022-06-07 04:57



**WOJEWÓDZTWO ŁÓDZKIE**  
**OSTRZEŻENIA METEOROLOGICZNE ZBIORCZO NR 98**  
**WYKAZ OBYWÓW ZUJACYCH OSTRZEŻENIE**  
**o godz. 04:57 dnia 07.06.2022**

<b>Zjawisko/Stopień zagrożenia</b>	Burze z gradem/1
<b>Obszar (w nawiasie numer ostrzeżenia dla powiatu)</b>	powiaty: Bytom(43), Chorzów(42), Częstochowa(47), częstochowski(47), Gliwice(43), gliwicki(44), Jastrzębie-Zdrój(43), kłobucki(46), lubliniecki(46), mikołowski(42), Piekary Łódzkie(44), raciborski(42), Ruda Łódzka(42), rybnicki(42), Rybnik(42), Siemianowice Łódzkie(43), wiatrychów(42), tarnogórski(46), wodzisławski(43), Zabrze(42), Żory(42)
<b>Ważność</b>	od godz. 13:00 dnia 07.06.2022 do godz. 23:00 dnia 07.06.2022
<b>Prawdopodobieństwo</b>	80%
<b>Przebieg</b>	Prognozowane są burze, którym miejscami będą towarzyszyć silne opady deszczu od 20 mm do 30 mm oraz porywy wiatru do 70 km/h. Miejscami grad.
<b>SMS</b>	IMGW-PIB OSTRZEŻENIA: BURZE Z GRADEM/1 Łódzkie (21 powiatów) od 13:00/07.06 do 23:00/07.06.2022 deszcz 30 mm, grad, porywy 70 km/h. Dotyczy powiatów: Bytom, Chorzów, Częstochowa, częstochowski, Gliwice, gliwicki, Jastrzębie-Zdrój, kłobucki, lubliniecki, mikołowski, Piekary Łódzkie, raciborski, Ruda Łódzka, rybnicki, Rybnik, Siemianowice Łódzkie, wiatrychów, tarnogórski, wodzisławski, Zabrze i Żory.
<b>RSO</b>	Woj. Łódzkie (21 powiatów), IMGW-PIB wydał ostrzeżenie pierwszego stopnia o burzach z gradem
<b>Uwagi</b>	Brak.
<b>Zjawisko/Stopień zagrożenia</b>	Burze z gradem/1



Instytut Meteorologii i Gospodarki Wodnej - Państwowy Instytut Badawczy

**Biuro Prognoz Meteorologicznych w Krakowie**

30-215 Kraków ul. Piotra Borowego 14

tel: 12-6398150, fax: 12-4251973

email: meteo.krakow@imgw.pl

www: www.imgw.pl

<b>Obszar (w nawiasie numer ostrzeżenia dla powiatu)</b>	powiaty: b dzi ski(47), bielski(62), Bielsko-Biała(60), bieru sko-l dzi ski(42), cieszy ski(69), D browa Górnicza(47), Jaworzno(44), Katowice(42), Mysłowice(43), myszkowski(46), pszczy ski(43), Sosnowiec(45), Tychy(42), zawiercia ski(47), ywiecki(69)
<b>Ważność</b>	od godz. 15:00 dnia 07.06.2022 do godz. 01:00 dnia 08.06.2022
<b>Prawdopodobieństwo</b>	80%
<b>Przebieg</b>	Prognozowane są burze, którym miejscami będą towarzyszyć silne opady deszczu od 20 mm do 30 mm oraz porywy wiatru do 70 km/h. Miejscami grad.
<b>SMS</b>	IMGW-PIB OSTRZEŻENIE: BURZE Z GRADEM/1 1skie (15 powiatów) od 15:00/07.06 do 01:00/08.06.2022 deszcz 30 mm, grad, porywy 70 km/h. Dotyczy powiatów: b dzi ski, bielski, Bielsko-Biała, bieru sko-l dzi ski, cieszy ski, D browa Górnicza, Jaworzno, Katowice, Mysłowice, myszkowski, pszczy ski, Sosnowiec, Tychy, zawiercia ski i ywiecki.
<b>RSO</b>	Woj. 1skie (15 powiatów), IMGW-PIB wydał ostrzeżenie pierwszego stopnia o burzach z gradem
<b>Uwagi</b>	Ostrzeżenie może być kontynuowane.

Opracowanie niniejsze i jego format, jako przedmiot prawa autorskiego podlega ochronie prawnej, zgodnie z przepisami ustawy z dnia 4 lutego 1994r o prawie autorskim i prawach pokrewnych (dz. U. z 2006 r. Nr 90, poz. 631 z późn. zm.).

Wszelkie dalsze udostępnianie, rozpowszechnianie (przedruk, kopiowanie, wiadomości sms) jest dozwolone wyłącznie w formie dosłownej z bezwzględnym wskazaniem źródła informacji tj. IMGW-PIB.