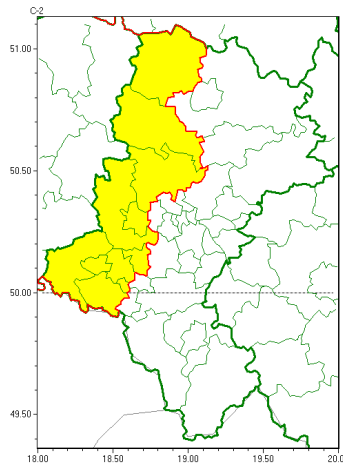




Zasięg ostrzeżeń w województwie

Burze z gradem
2022-09-08 05:56



WOJEWÓDZTWO ŁÓDZKIE
OSTRZEŻENIA METEOROLOGICZNE ZBIORCZO NR 185
WYKAZ OBOWIĄZUJĄCYCH OSTRZEŻEŃ
o godz. 05:56 dnia 08.09.2022

Zjawisko/Stopień zagrożenia	Burze z gradem/1
Obszar (w nawiasie numer ostrzeżenia dla powiatu)	powiaty: Gliwice(78), gliwicki(79), kłobucki(83), lubliniecki(83), raciborski(79), rybnicki(79), Rybnik(79), tarnogórski(83), wodzisławski(80)
Ważność	od godz. 14:00 dnia 08.09.2022 do godz. 23:00 dnia 08.09.2022
Prawdopodobieństwo	80%
Przebieg	Prognozowane są burze, którym miejscami będą towarzyszyły silne opady deszczu od 20 mm do 35 mm oraz porywy wiatru do 80 km/h. Miejscami grad.
SMS	IMGW-PIB OSTRZEŻENIA: BURZE Z GRADEM/1 Łódzkie (9 powiatów) od 14:00/08.09 do 23:00/08.09.2022 deszcz 35 mm, grad, porywy 80 km/h. Dotyczy powiatów: Gliwice, gliwicki, kłobucki, lubliniecki, raciborski, rybnicki, Rybnik, tarnogórski i wodzisławski.
RSO	Woj. Łódzkie (9 powiatów), IMGW-PIB wydał ostrzeżenie pierwszego stopnia o burzach z gradem
Uwagi	Z uwagi na dynamiczną sytuację meteorologiczną ostrzeżenie może ulec aktualizacji.

Opracowanie niniejsze i jego format, jako przedmiot prawa autorskiego podlega ochronie prawnej, zgodnie z przepisami ustawy z dnia 4 lutego 1994r o prawie autorskim i prawach pokrewnych (dz. U. z 2006 r. Nr 90, poz. 631 z późn. zm.).

Wszelkie dalsze udostępnianie, rozpowszechnianie (przedruk, kopiowanie, wiadomości sms) jest dozwolone wyłącznie w formie dosłownej z bezwzględnym wskazaniem źródła informacji tj. IMGW-PIB.