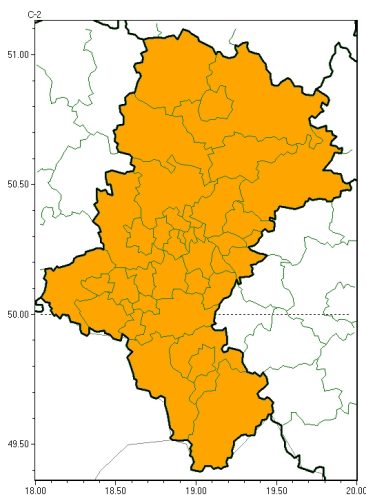




Opady marzjące

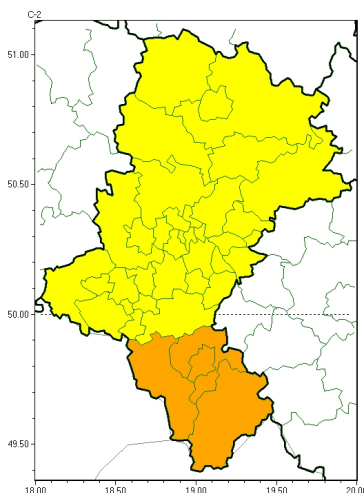


**PROGNOZA NIEBEZPIECZNYCH ZJAWISK METEOROLOGICZNYCH
NA PIERWSZ DOB**

Obszar	Województwo łódzkie
Ważność (cz. urz.)	od godz. 07:30 dnia 09.12.2022 (piątek) do godz. 07:30 dnia 10.12.2022 (sobota)
Zjawisko/stopień zagrożenia Kryteria	Opady mroźne (wszystkie powiaty) Umiarkowane lub silne opady mroźne z deszczem lub mżawką, trwające dłużej niż 12 godzin lub słabe opady trwające dłużej niż 12 godzin. Opady będą powodować zagrożenie.



Intensywne opady śniegu

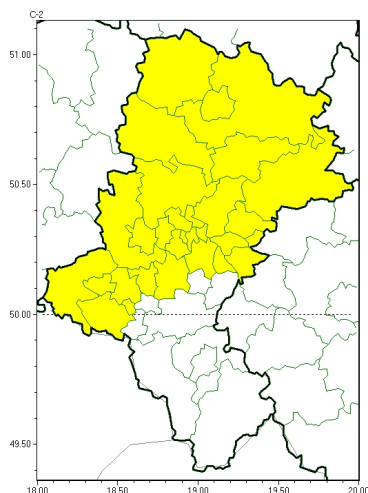


**PROGNOZA NIEBEZPIECZNYCH ZJAWISK METEOROLOGICZNYCH
NA DRUG DOB**

Obszar	Województwo łódzkie
Ważność (cz. urz.)	od godz. 07:30 dnia 10.12.2022 (sobota) do godz. 07:30 dnia 11.12.2022 (niedziela)
Zjawisko/stopień zagrożenia Kryteria	<p>Intensywne opady śniegu/2 (bielski, Bielsko-Biała, cieszyński i żywiecki) Intensywne opady śniegu powodują ce przyrost pokrywy śnieżnej o 20-30 cm w czasie do 24 godzin lub o 20-50 cm w tym samym czasie na obszarach górskich.</p> <p>Intensywne opady śniegu/1 (będziński, bieruńsko-łódzki, Bytom, Chorzów, Częstochowa, częstochowski, Dąbrowa Górnicza, Gliwice, gliwicki, Jastrzębie-Zdrój, Jaworzno, Katowice, kłobucki, lubliniecki, mikołowski, Mysłowice, myszkowski, Piekary Śląskie, pszczyński, raciborski, Ruda Śląska, rybnicki, Rybnik, Siemianowice Śląskie, Sosnowiec, wiatrowski, tarnogórski, Tychy, wodzisławski, Zabrze, zawierciański i sądecki) Intensywne opady śniegu powodują ce przyrost pokrywy śnieżnej o 10-15 cm w czasie do 12 godzin lub o 15-20 cm w czasie do 24 godzin.</p>



Zawieje/zamiecie śnieżne

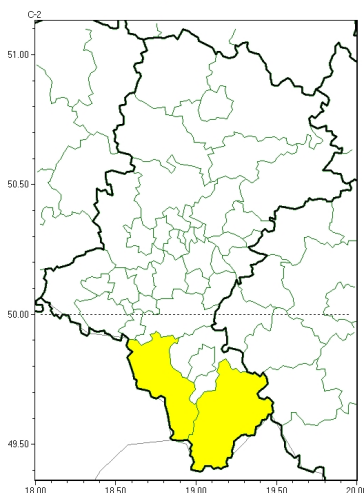


**PROGNOZA NIEBEZPIECZNYCH ZJAWISK METEOROLOGICZNYCH
NA TRZECI DOB**

Obszar	Województwo łódzkie
Ważność (cz. urz.)	od godz. 07:30 dnia 11.12.2022 (niedziela) do godz. 07:30 dnia 12.12.2022 (poniedziałek)
Zjawisko/stopień zagrożenia Kryteria	Zawieje/zamiecie śnieżne niebezpieczne (b dźwi ski, Bytom, Chorzów, Cz. stochowa, cz. stochowski, D. browa Górnicza, Gliwice, gliwicki, Jaworzno, Katowice, kłobucki, lubliniecki, mikołowski, Mysłowice, myszkowski, Piekary łódzkie, raciborski, Ruda łódzka, rybnicki, Rybnik, Siemianowice łódzkie, Sosnowiec, wiatocławice, tarnogórski, wodzisławski, Zabrze i zawiercia ski) Zawieje i/lub zamiecie śnieżne spowodowane wiatrem o średniej prędkości do 40 km/h lub porywami wiatru o prędkości do 70 km/h.



Silny mróz



**PROGNOZA NIEBEZPIECZNYCH ZJAWISK METEOROLOGICZNYCH
NA CZWART DOB**

Obszar	Województwo łódzkie
Ważność (cz. urz.)	od godz. 07:30 dnia 12.12.2022 (poniedziałek) do godz. 07:30 dnia 13.12.2022 (wtorek)
Zjawisko/stopień zagrożenia Kryteria	Silny mróz/1 (ciężki śnieg i wiatry) Temperatura minimalna od -25°C do -15°C .

Godzina i data wydania	godz. 14:36 dnia 08.12.2022
Uwagi	Prognoza niebezpiecznych zjawisk meteorologicznych jest informacją orientacyjną. Wydanie depeszy OSTRZEŻENIE uniemożliwia i anuluje wszystkie informacje dotyczące tego samego okresu i zjawiska zawarte w prognozie. Sprawdź aktualne ostrzeżenia oraz teksty prognoz synoptycznych.
Opracowanie niniejsze i jego format, jako przedmiot prawa autorskiego podlega ochronie prawnej, zgodnie z przepisami ustawy z dnia 4 lutego 1994r o prawie autorskim i prawach pokrewnych (dz. U. z 2006 r. Nr 90, poz. 631 z późn. zm.). Wszelkie dalsze udostępnianie, rozpowszechnianie (przedruk, kopiowanie, wiadomości sms) jest dozwolone wyłącznie w formie dosłownej z bezwzględnym wskazaniem źródła informacji tj. IMGW-PIB.	