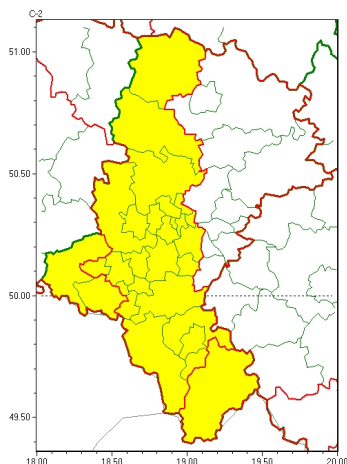


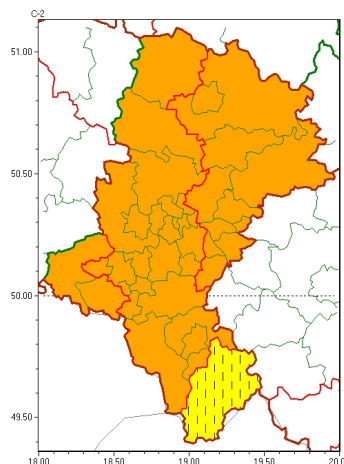


Zasięg ostrzeżeń w województwie

Burze z gradem
2023-06-22 14:25



Upał
2023-06-22 14:25



WOJEWÓDZTWO ŁÓDZKIE
OSTRZEŻENIA METEOROLOGICZNE ZBIORCZO NR 137
WYKAZ OBSZARÓW ZUJCIWYCH OSTRZEŻENIOM
o godz. 14:25 dnia 22.06.2023

Zjawisko/Stopień zagrożenia	Burze z gradem/1
Obszar (w nawiasie numer ostrzeżenia dla powiatu)	powiaty: raciborski(41), wodzisławski(43)
Ważność	od godz. 23:00 dnia 22.06.2023 do godz. 06:00 dnia 23.06.2023
Prawdopodobieństwo	80%
Przebieg	Prognozowane są burze, którym miejscami będą towarzyszyć silne opady deszczu od 20 mm do 30 mm oraz porywy wiatru do 80 km/h. Miejscami grad.
SMS	IMGW-PIB OSTRZEŻENIA: BURZE Z GRADEM/1 Łódzkie (2 powiaty) od 23:00/22.06 do 06:00/23.06.2023 deszcz 30 mm, grad, porywy 80 km/h. Dotyczy powiatów: raciborski i wodzisławski.
RSO	Woj. Łódzkie (2 powiaty), IMGW-PIB wydał ostrzeżenie pierwszego stopnia o burzach z gradem
Uwagi	Brak.
Zjawisko/Stopień zagrożenia	Burze z gradem/1
Obszar (w nawiasie numer ostrzeżenia dla powiatu)	powiaty: bielski(69), Bielsko-Biała(64), Bytom(43), Chorzów(42), cieszyński(75), Gliwice(41), gliwicki(41), Jastrzębie-Zdrój(48), Katowice(41), kłobucki(42), lubliniecki(42), mikołowski(43), Piekary Łódzkie(43), pszczyński(49), Ruda Łódzka(41), rybnicki(44), Rybnik(44), Siemianowice Łódzkie(42), wiatchłowiec(41), tarnogórski(44), Tychy(46), Zabrze(43), Żory(45), żywiecki(75)
Ważność	od godz. 03:00 dnia 23.06.2023 do godz. 10:00 dnia 23.06.2023
Prawdopodobieństwo	70%



Przebieg	Prognozowane s burze, którym miejscami b d towarzyszy silne opady deszczu do 20 mm oraz porywy wiatru do 70 km/h. Miejscami grad.
SMS	IMGW-PIB OSTRZEGA: BURZE Z GRADEM/1 lskie (24 powiatów) od 03:00/23.06 do 10:00/23.06.2023 deszcz 20 mm, grad, porywy 70 km/h. Dotyczy powiatów: bielski, Bielsko-Biała, Bytom, Chorzów, cieszy ski, Gliwice, gliwicki, Jastrz bie-Zdrój, Katowice, kłobucki, lubliniecki, mikołowski, Piekary lskie, pszczy ski, Ruda l ska, rybnicki, Rybnik, Siemianowice lskie, wi tochłowice, tarnogórski, Tychy, Zabrze, ory i ywiecki.
RSO	Woj. lskie (24 powiatów), IMGW-PIB wydał ostrze enie pierwszego stopnia o burzach z gradem
Uwagi	Brak.
Zjawisko/Stopie zagrożenia	Upał/1 ZMIANA
Obszar (w nawiasie numer ostrze enia dla powiatu)	powiaty: ywiecki(73)
Wa no	od godz. 12:00 dnia 20.06.2023 do godz. 18:00 dnia 23.06.2023
Prawdopodobie stwo	90%
Przebieg	Prognozuje si upał. Temperatura maksymalna w dzie od 29°C do 31°C. Temperatura minimalna w nocy od 13°C do 15°C.
SMS	IMGW-PIB OSTRZEGA: UPAŁ/1 lskie (1 powiat) od 12:00/20.06 do 18:00/23.06.2023 temp. maks 31 st, temp min 13 st. Dotyczy powiatów: ywiecki.
RSO	Woj. lskie (1 powiat), IMGW-PIB wydał ostrze enie pierwszego stopnia o upałach
Uwagi	Zmiana dotyczy obni enia stopnia ostrze enia.
Zjawisko/Stopie zagrożenia	Upał/2
Obszar (w nawiasie numer ostrze enia dla powiatu)	powiaty: b dzi ski(43), bielski(67), Bielsko-Biała(62), bieru sko-l dzi ski(44), Bytom(41), Chorzów(40), cieszy ski(73), Cz stochowa(40), cz stochowski(40), D browa Górnicza(43), Gliwice(39), gliwicki(39), Jastrz bie-Zdrój(46), Jaworzno(41), Katowice(39), kłobucki(40), lubliniecki(40), mikołowski(41), Mysłowice(40), myszkowski(42), Piekary lskie(41), pszczy ski(47), raciborski(39), Ruda l ska(39), rybnicki(42), Rybnik(42), Siemianowice lskie(40), Sosnowiec(40), wi tochłowice(39), tarnogórski(42), Tychy(44), wodzisławski(41), Zabrze(41), zawiercia ski(46), ory(43)
Wa no	od godz. 12:00 dnia 20.06.2023 do godz. 18:00 dnia 22.06.2023
Prawdopodobie stwo	90%
Przebieg	Prognozuje si upały. Temperatura maksymalna w dzie miejscami od 30°C do 32°C. Temperatura minimalna w nocy miejscami 18°C.
SMS	IMGW-PIB OSTRZEGA: UPAŁ/2 lskie (35 powiatów) od 12:00/20.06 do 18:00/22.06.2023 temp. maks 32 st, temp min 18 st. Dotyczy powiatów: b dzi ski, bielski, Bielsko-Biała, bieru sko-l dzi ski, Bytom, Chorzów, cieszy ski, Cz stochowa, cz stochowski, D browa Górnicza, Gliwice, gliwicki, Jastrz bie-Zdrój, Jaworzno, Katowice, kłobucki, lubliniecki, mikołowski, Mysłowice, myszkowski, Piekary lskie, pszczy ski, raciborski, Ruda l ska, rybnicki, Rybnik, Siemianowice lskie, Sosnowiec, wi tochłowice, tarnogórski, Tychy, wodzisławski, Zabrze, zawiercia ski i ory.



Instytut Meteorologii i Gospodarki Wodnej - Państwowy Instytut Badawczy
Biuro Prognoz Meteorologicznych w Krakowie
30-215 Kraków ul. Piotra Borowego 14
tel: 12-6398150, fax: 12-4251973
email: meteo.krakow@imgw.pl
www: www.imgw.pl

RSO	Woj. łódzkie (35 powiatów), IMGW-PIB wydał ostrzeżenie drugiego stopnia o upałach
Uwagi	Brak.
<p>Opracowanie niniejsze i jego format, jako przedmiot prawa autorskiego podlega ochronie prawnej, zgodnie z przepisami ustawy z dnia 4 lutego 1994r o prawie autorskim i prawach pokrewnych (dz. U. z 2006 r. Nr 90, poz. 631 z późn. zm.). Wszelkie dalsze udostępnianie, rozpowszechnianie (przedruk, kopiowanie, wiadomości sms) jest dozwolone wyłącznie w formie dosłownej z bezwzględnym wskazaniem źródła informacji tj. IMGW-PIB.</p>	