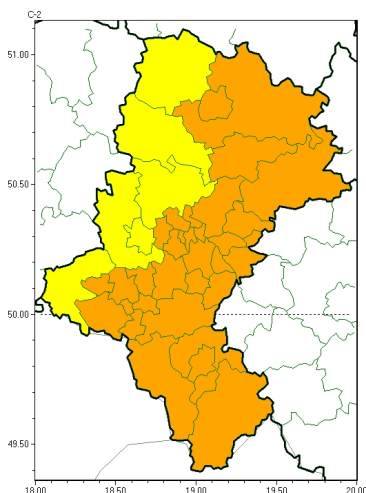




Silny deszcz z burzami

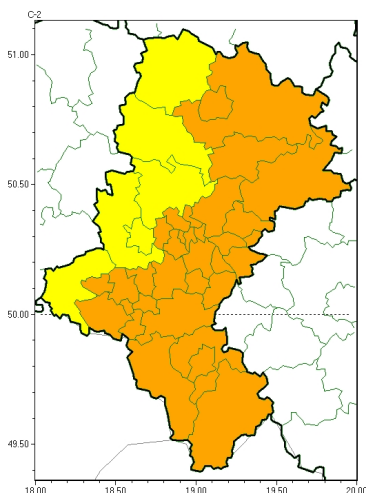


**PROGNOZA NIEBEZPIECZNYCH ZJAWISK METEOROLOGICZNYCH  
NA PIERWSZ DOB**

<b>Obszar</b>	Województwo łódzkie
<b>Ważność (cz. urz.)</b>	od godz. 07:30 dnia 04.08.2023 (piątek) do godz. 07:30 dnia 05.08.2023 (sobota)
<b>Zjawisko/stopień zagrożenia Kryteria</b>	<b>Silny deszcz z burzami/1</b> (Gliwice, gliwicki, kłobucki, lubliniecki, raciborski i tarnogórski) Intensywne opady deszczu o wysokości 30-45 mm w czasie do 24 godzin, którym towarzyszą burze.  <b>Silny deszcz z burzami/2</b> (będziński, bielski, Bielsko-Biała, bieruńsko-lędzki, Bytom, Chorzów, częstochowski, Częstochowa, Dąbrowa Górnicza, Jastrzębie-Zdrój, Jaworzno, Katowice, mikołowski, Mysłowice, myszkowski, Piekary Śląskie, pszczyński, Ruda Śląska, rybnicki, Rybnik, Siemianowice Śląskie, Sosnowiec, wiatrowski, Tychy, wodzisławski, Zabrze, zawierciański, żary i żywiecki) Intensywne opady deszczu o wysokości 50-85 mm w czasie do 24 godzin, którym towarzyszą burze.



Silny deszcz z burzami

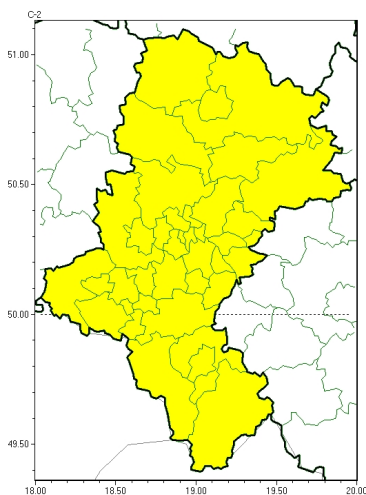


**PROGNOZA NIEBEZPIECZNYCH ZJAWISK METEOROLOGICZNYCH  
NA DRUG DOB**

<b>Obszar</b>	Województwo łódzkie
<b>Ważność (cz. urz.)</b>	od godz. 07:30 dnia 05.08.2023 (sobota) do godz. 07:30 dnia 06.08.2023 (niedziela)
<b>Zjawisko/stopień zagrożenia Kryteria</b>	<p><b>Silny deszcz z burzami/2</b> (belski, bielski, Bielsko-Biała, bieruńsko-lędzki, Bytom, Chorzów, cieszyński, Częstochowa, częstochowski, Dąbrowa Górnicza, Jastrzębie-Zdrój, Jaworzno, Katowice, mikołowski, Mysłowice, myszkowski, Piekary Śląskie, Ruda Śląska, rybnicki, Rybnik, Siemianowice Śląskie, Sosnowiec, wiatrowski, Tychy, wodzisławski, Zabrze, zawierciański, zarycki, żywiecki)</p> <p>Intensywne opady deszczu o wysokości 50-85 mm w czasie do 24 godzin, którym towarzyszą burze.</p> <p><b>Silny deszcz z burzami/1</b> (Gliwice, gliwicki, kłobucki, lubliniecki, raciborski i tarnogórski)</p> <p>Intensywne opady deszczu o wysokości 30-45 mm w czasie do 24 godzin, którym towarzyszą burze.</p>



Silny deszcz z burzami



**PROGNOZA NIEBEZPIECZNYCH ZJAWISK METEOROLOGICZNYCH  
NA TRZECI DOB**

<b>Obszar</b>	Województwo łódzkie
<b>Ważność (cz. urz.)</b>	od godz. 07:30 dnia 06.08.2023 (niedziela) do godz. 07:30 dnia 07.08.2023 (poniedziałek)
<b>Zjawisko/stopień zagrożenia Kryteria</b>	<b>Silny deszcz z burzami/1</b> (wszystkie powiaty) Intensywne opady deszczu o wysokości 30-45 mm w czasie do 24 godzin, którym towarzyszą burze.



Brak niebezpiecznych zjawisk



**PROGNOZA NIEBEZPIECZNYCH ZJAWISK METEOROLOGICZNYCH  
NA CZWART DOB**

<b>Obszar</b>	Województwo łódzkie
<b>Ważność (cz. urz.)</b>	od godz. 07:30 dnia 07.08.2023 (poniedziałek) do godz. 07:30 dnia 08.08.2023 (wtorek)
<b>Zjawisko/stopień zagrożenia Kryteria</b>	Nie przewiduje się /-

<b>Godzina i data wydania</b>	godz. 14:47 dnia 03.08.2023
<b>Uwagi</b>	Prognoza niebezpiecznych zjawisk meteorologicznych jest informacją orientacyjną. Wydanie depeszy OSTRZEŻENIE uniemożliwia i anuluje wszystkie informacje dotyczące tego samego okresu i zjawiska zawarte w prognozie. <b>Sprawdź aktualne ostrzeżenia oraz teksty prognoz synoptycznych.</b>

Opracowanie niniejsze i jego format, jako przedmiot prawa autorskiego podlega ochronie prawnej, zgodnie z przepisami ustawy z dnia 4 lutego 1994r o prawie autorskim i prawach pokrewnych (dz. U. z 2006 r. Nr 90, poz. 631 z późn. zm.).

Wszelkie dalsze udostępnianie, rozpowszechnianie (przedruk, kopiowanie, wiadomości sms) jest dozwolone wyłącznie w formie dosłownej z bezwzględnym wskazaniem źródła informacji tj. IMGW-PIB.