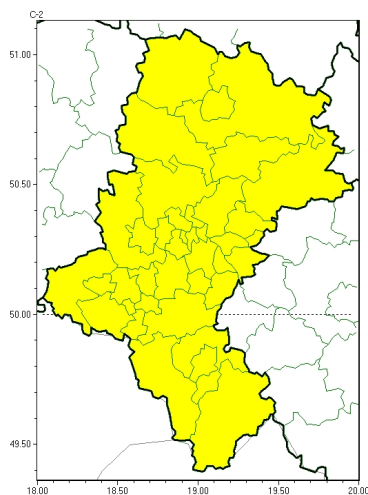




Opady marzjące

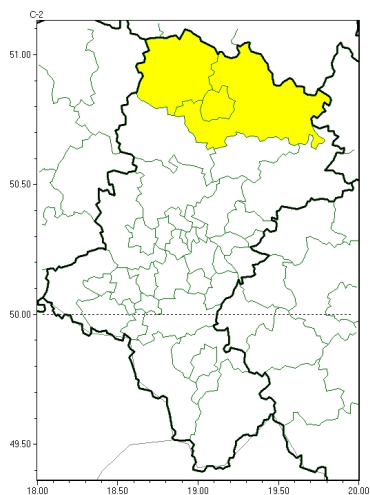


**PROGNOZA NIEBEZPIECZNYCH ZJAWISK METEOROLOGICZNYCH
NA PIERWSZ DOB**

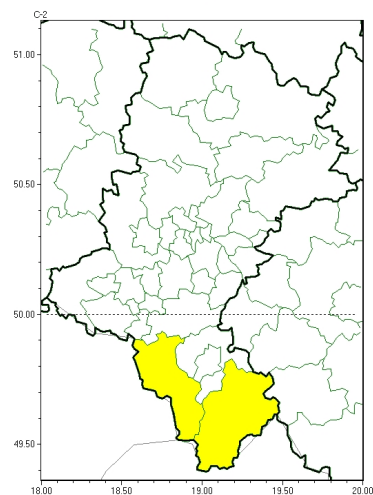
Obszar	Województwo łódzkie
Ważność (cz. urz.)	od godz. 07:30 dnia 08.02.2024 (czwartek) do godz. 07:30 dnia 09.02.2024 (piątek)
Zjawisko/stopień zagrożenia Kryteria	Opady mroźne/1 (wszystkie powiaty) Słabe opady mroźnego deszczu lub mrozi, trwające nie dłużej niż 12 godzin i powodujące gołoledź.



Opady marznące



Roztopy

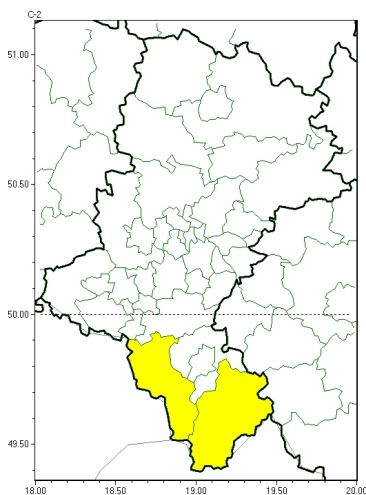


**PROGNOZA NIEBEZPIECZNYCH ZJAWISK METEOROLOGICZNYCH
NA DRUG DOB**

Obszar	Województwo łódzkie
Ważność (cz. urz.)	od godz. 07:30 dnia 09.02.2024 (piątek) do godz. 07:30 dnia 10.02.2024 (sobota)
Zjawisko/stopień zagrożenia Kryteria	Opady mroźne/1 (Cz. stochowa, cz. stochowski i kłobucki) Słabe opady mroźne z deszczem lub mroźnymi śniegami, trwające nie dłużej niż 12 godzin i powodujące gołoledź. Roztopy/1 (cieszyński i żywiecki) Szybkie topnienie pokrywy śnieżnej spowodowane wzrostem temperatury powietrza powyżej 0°C, trwające przez co najmniej 2 doby, przy możliwym wystąpieniu opadów deszczu do 10 mm/24 h.



Roztopy

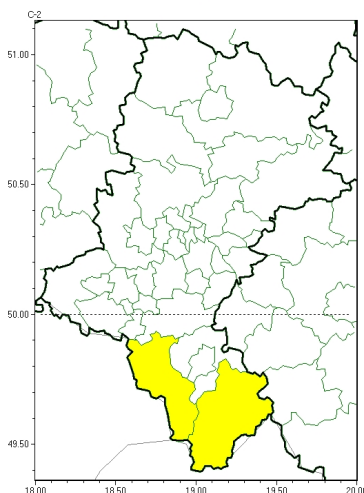


**PROGNOZA NIEBEZPIECZNYCH ZJAWISK METEOROLOGICZNYCH
NA TRZECI DOB**

Obszar	Województwo łódzkie
Ważność (cz. urz.)	od godz. 07:30 dnia 10.02.2024 (sobota) do godz. 07:30 dnia 11.02.2024 (niedziela)
Zjawisko/stopień zagrożenia Kryteria	Roztopy/1 (cieszy ski i ywiecki) Szybkie topnienie pokrywy śnieżnej spowodowane wzrostem temperatury powietrza powyżej 0°C, trwające przez co najmniej 2 doby, przy możliwym wystąpieniu opadów deszczu do 10 mm/24 h.



Roztopy



**PROGNOZA NIEBEZPIECZNYCH ZJAWISK METEOROLOGICZNYCH
NA CZWART DOB**

Obszar	Województwo łódzkie
Ważność (cz. urz.)	od godz. 07:30 dnia 11.02.2024 (niedziela) do godz. 07:30 dnia 12.02.2024 (poniedziałek)
Zjawisko/stopień zagrożenia Kryteria	Roztopy/1 (cieszy ski i ywiecki) Szybkie topnienie pokrywy śnieżnej spowodowane wzrostem temperatury powietrza powyżej 0°C, trwaj cymprzez co najmniej 2 doby, przy możliwym wystąpieniu opadów deszczu do 10 mm/24 h.

Godzina i data wydania	godz. 14:48 dnia 07.02.2024
Uwagi	Prognoza niebezpiecznych zjawisk meteorologicznych jest informacją orientacyjną. Wydanie depeszy OSTRZEŻENIE uniemożliwia i anuluje wszystkie informacje dotyczące tego samego okresu i zjawiska zawarte w prognozie. Sprawdź aktualne ostrzeżenia oraz teksty prognoz synoptycznych.

Opracowanie niniejsze i jego format, jako przedmiot prawa autorskiego podlega ochronie prawnej, zgodnie z przepisami ustawy z dnia 4 lutego 1994r o prawie autorskim i prawach pokrewnych (dz. U. z 2006 r. Nr 90, poz. 631 z późn. zm.).

Wszelkie dalsze udostępnianie, rozpowszechnianie (przedruk, kopiowanie, wiadomości sms) jest dozwolone wyłącznie w formie dosłownej z bezwzględnym wskazaniem źródła informacji tj. IMGW-PIB.