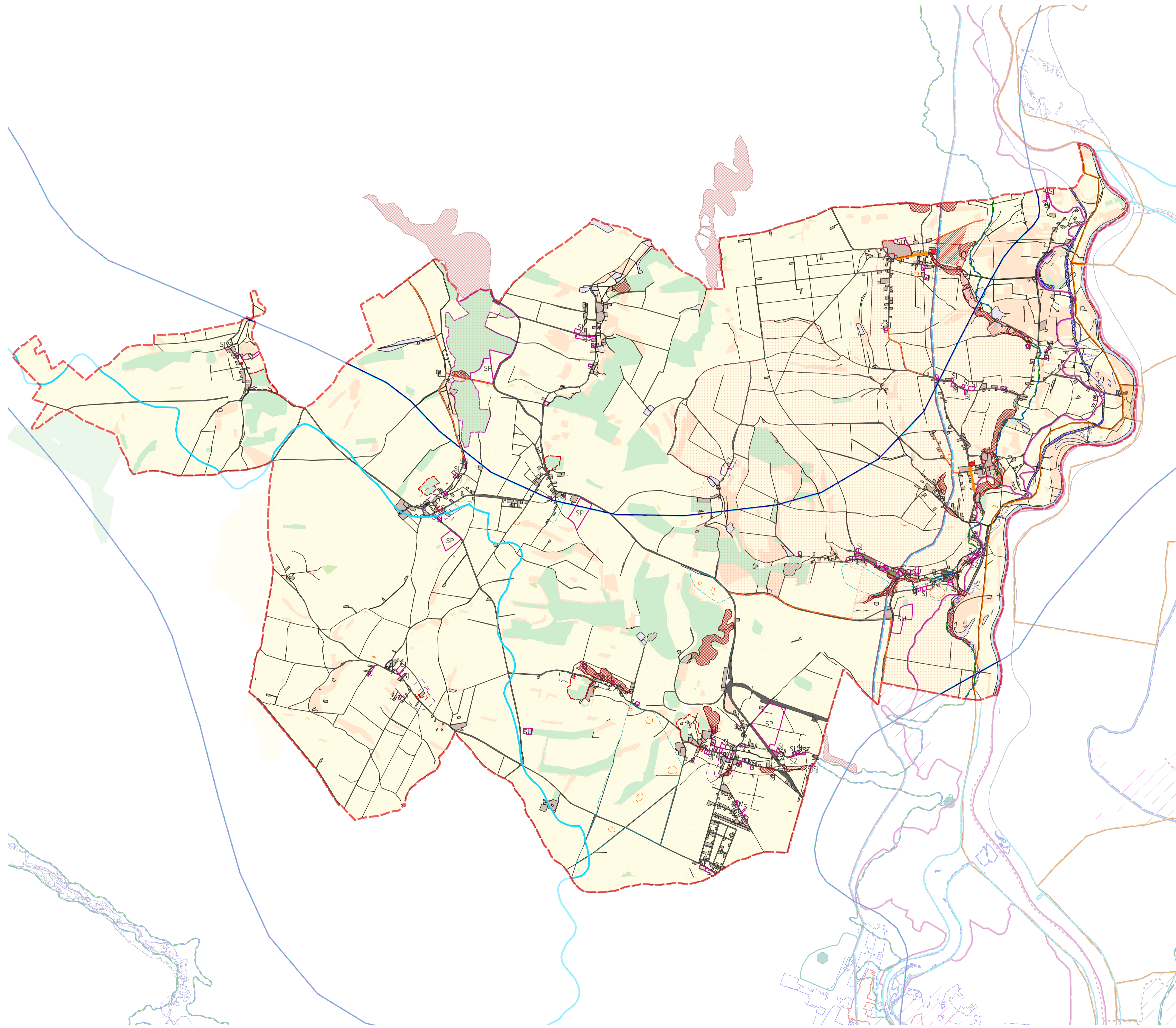


# Przeznaczenie nowych terenów pod inwestycje na tle uwarunkowań przyrodniczo-przestrzennych



Załącznik nr 2 do PONS



## LEGENDA

- Granica nowego obszaru pod inwestycje wraz z symbolem projektowanej strefy
- Jednostki fizycznogeograficzne i hydrogeologiczne
  - Granica Mezoregionów: Płaskowyż Głubczycki i Kotlina Raciborska
  - GZWP nr 332 Subniecka Kędzierzyńsko - Głubczycka
  - JCWP Rudnik
  - strefa ochronna GZWP
- Użytkowanie gruntów
  - Grunty rolne gleby klasa I-III
  - Grunty rolne gleby klasa IV-VI
  - Tereny leśne oraz zadrzewione i zakrzewione
  - Wody stojące oraz płynące
  - Wały rzeki Odry
  - Komunikacja
  - Nieuzytki
  - Tereny zabudowane i wyłączone z produkcji rolnej
- Infrastruktura techniczna
  - gazociąg wysokiego ciśnienia
  - wn — linia elektroenergetyczna wysokiego napięcia
- Osuwiska i ruchy masowe
  - Tereny zagrożone ruchami masowymi
  - Osuwiska
- Obszary zagrożenia powodzią
  - Obszary zagrożone powodzią od wód gruntowych (podtopienia)
  - Obszar szczególnego zagrożenia powodzią 0,2%
  - Obszar szczególnego zagrożenia powodzią 1%
  - Obszar szczególnego zagrożenia powodzią 10%
- Inne ograniczenia w zabudowie i użytkowaniu terenu
  - Pas izolujący od cmentarza 150 m
  - Pas izolujący od cmentarza 50 m
- Obszary chronione
  - Siedliska roślin chronionych
- Korytarze ekologiczne
  - Korytarz ssakie kopytne K/LR-ODRA/1
  - Korytarz ssaki kopytne niewralgiczne obszary
  - Korytarz spójności M33 Olza-Odra
  - Ponadregionalny Korytarz ornitologiczny Dolina Górnej Odry
  - Korytarze nietoperze
- Uwarunkowania kulturowe
  - Strefa pośredniej ochrony konserwatorskiej B
  - Strefa ochrony konserwatorskiej A
  - Strefa OW ochrony archeologicznej
  - Zabytek archeologiczny wraz ze strefą ochrony konserwatorskiej stanowisk archeologicznych
- Audyty krajobrazowy woj. śląskiego
  - Krajobrazy priorytetowe
  - Ciągi widokowe
    - Dominanty
    - punkty widokowe
    - Przedpola ekspozycji
    - Rudnik — osie widokowe
    - proponowana forma ochrony przyrody Rudnik OChK

0 1 2 km

